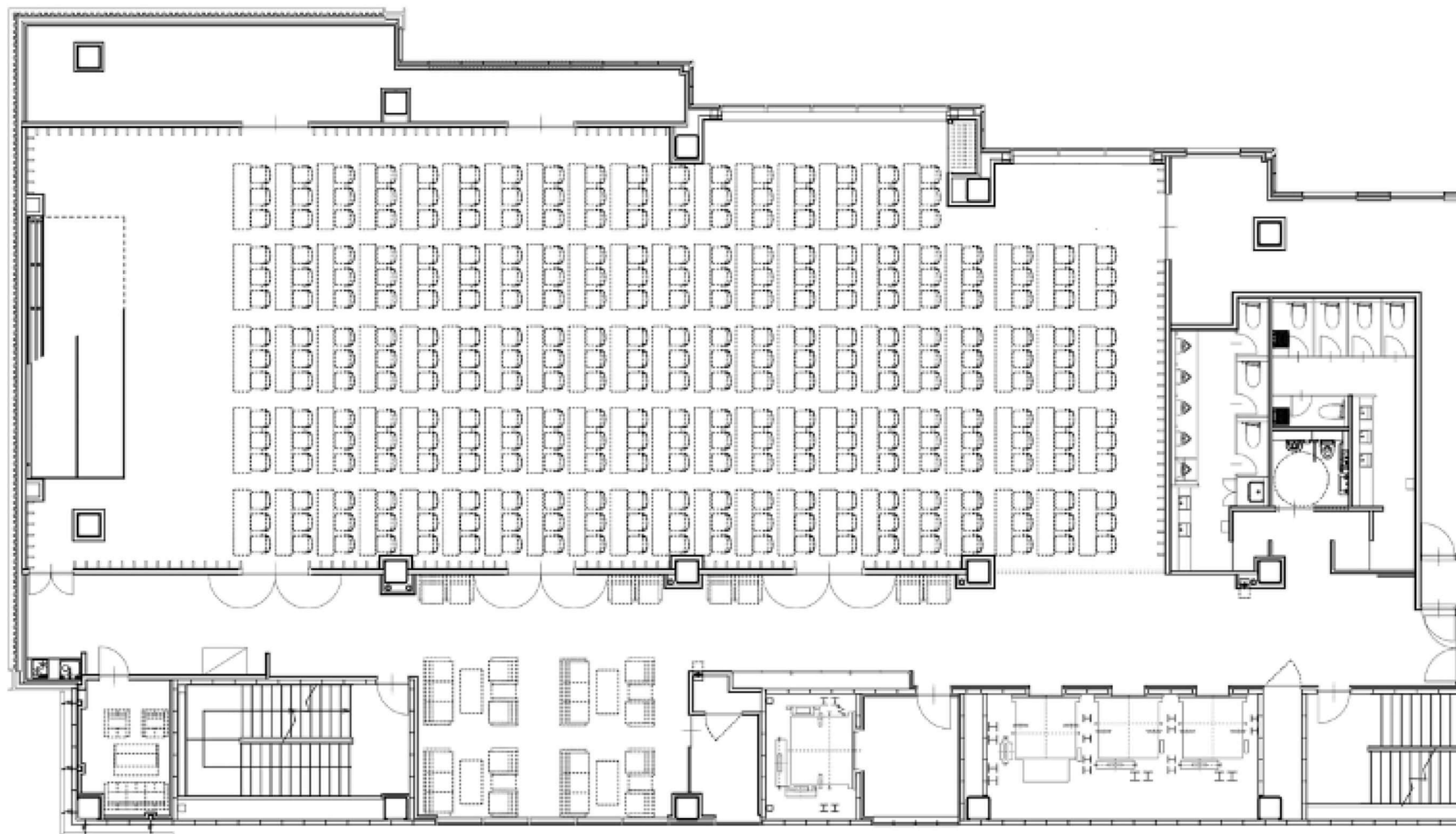


## 10F ホールAB一体 スクール形式レイアウトイメージ

10階 ホールAB(388㎡・117坪)

3人掛け 303名  
2人掛け 202名



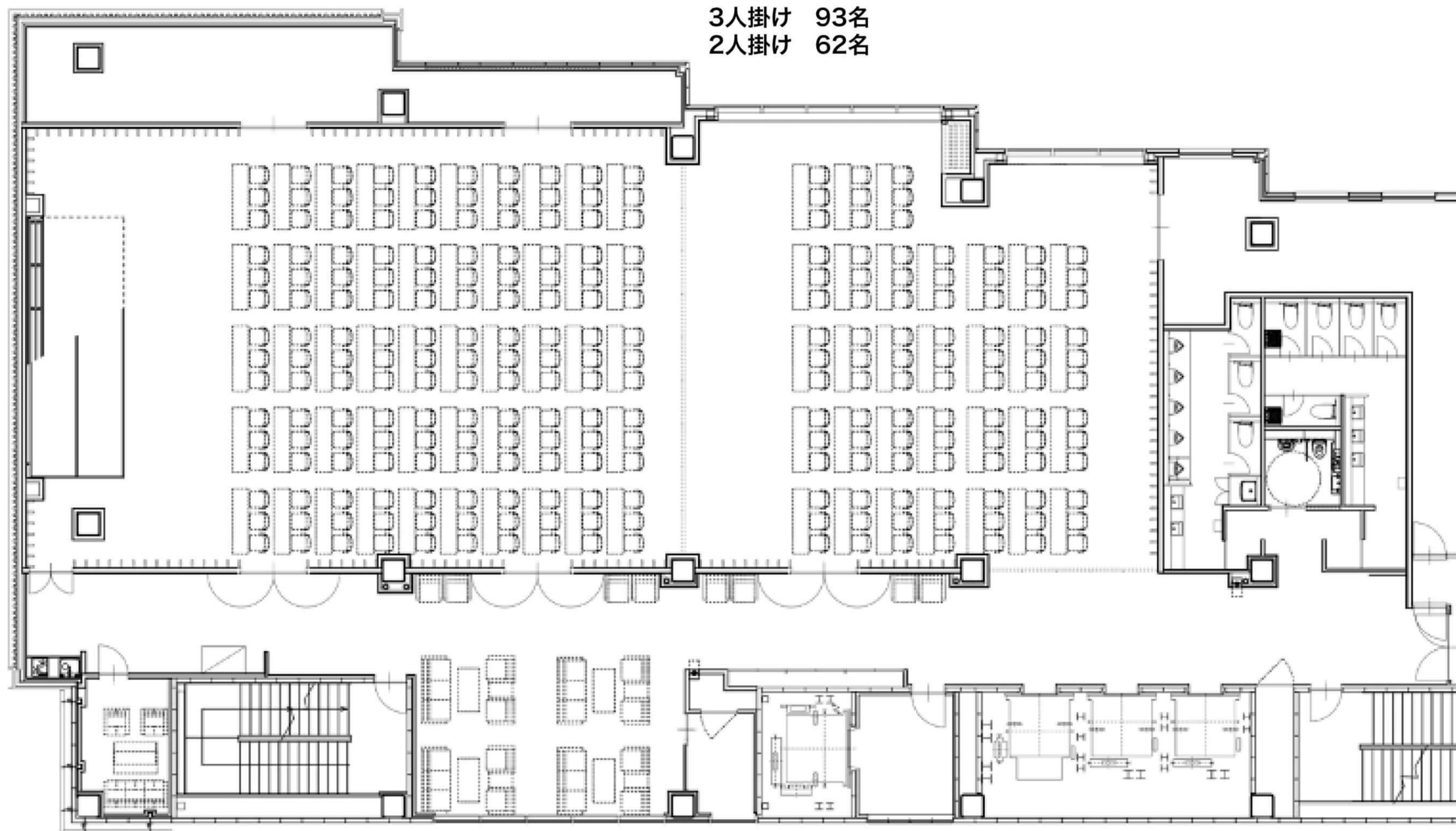
# 10F ホールAB分割 スクール形式レイアウトイメージ

10階 ホールA(225㎡・68坪)

3人掛け 150名  
2人掛け 100名

10階 ホールB(163㎡・49坪)

3人掛け 93名  
2人掛け 62名

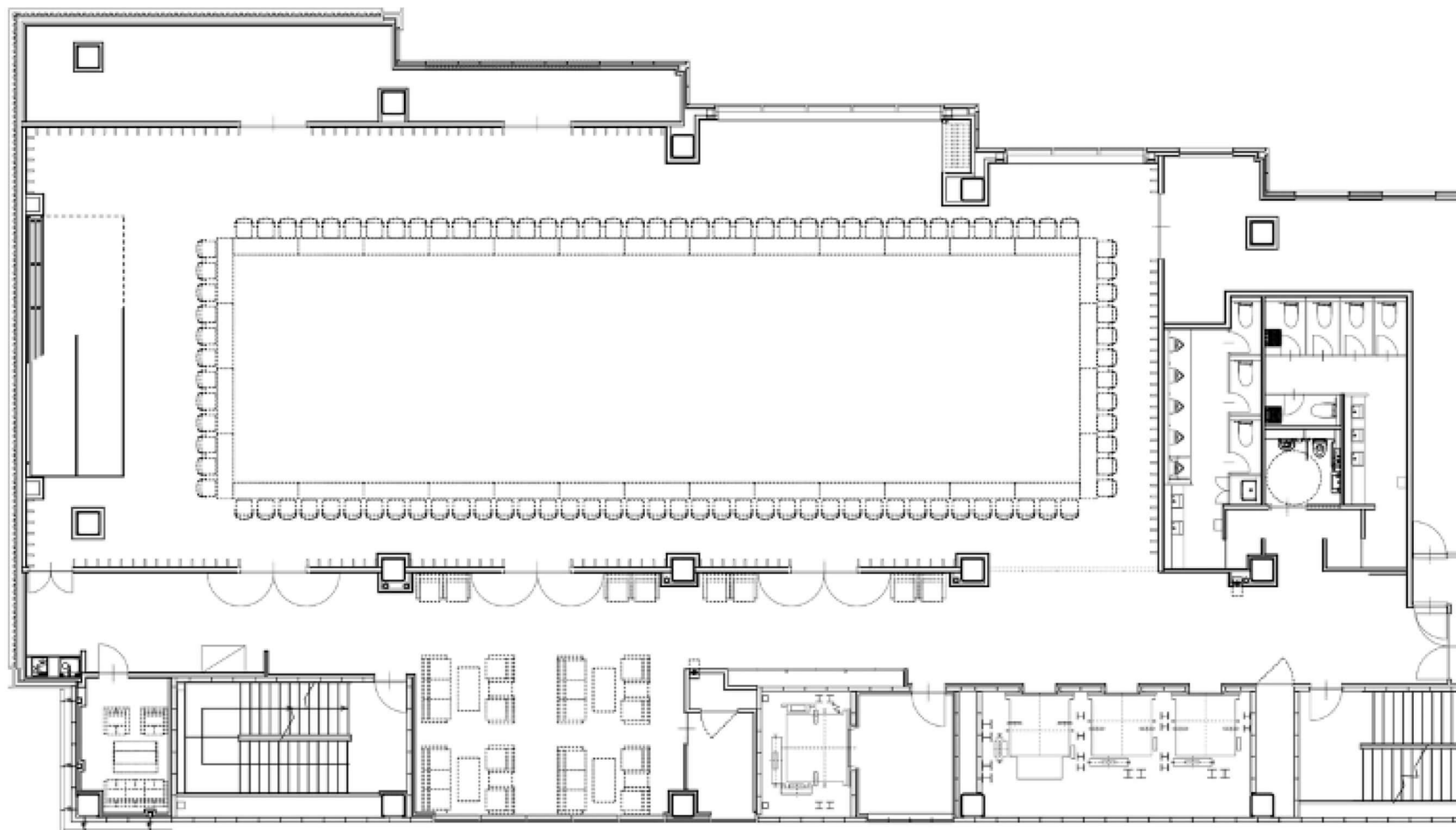


## 10F ホールAB一体 口の字形式レイアウトイメージ

10階 ホールAB(388㎡・117坪)

3人掛け 102名

2人掛け 68名



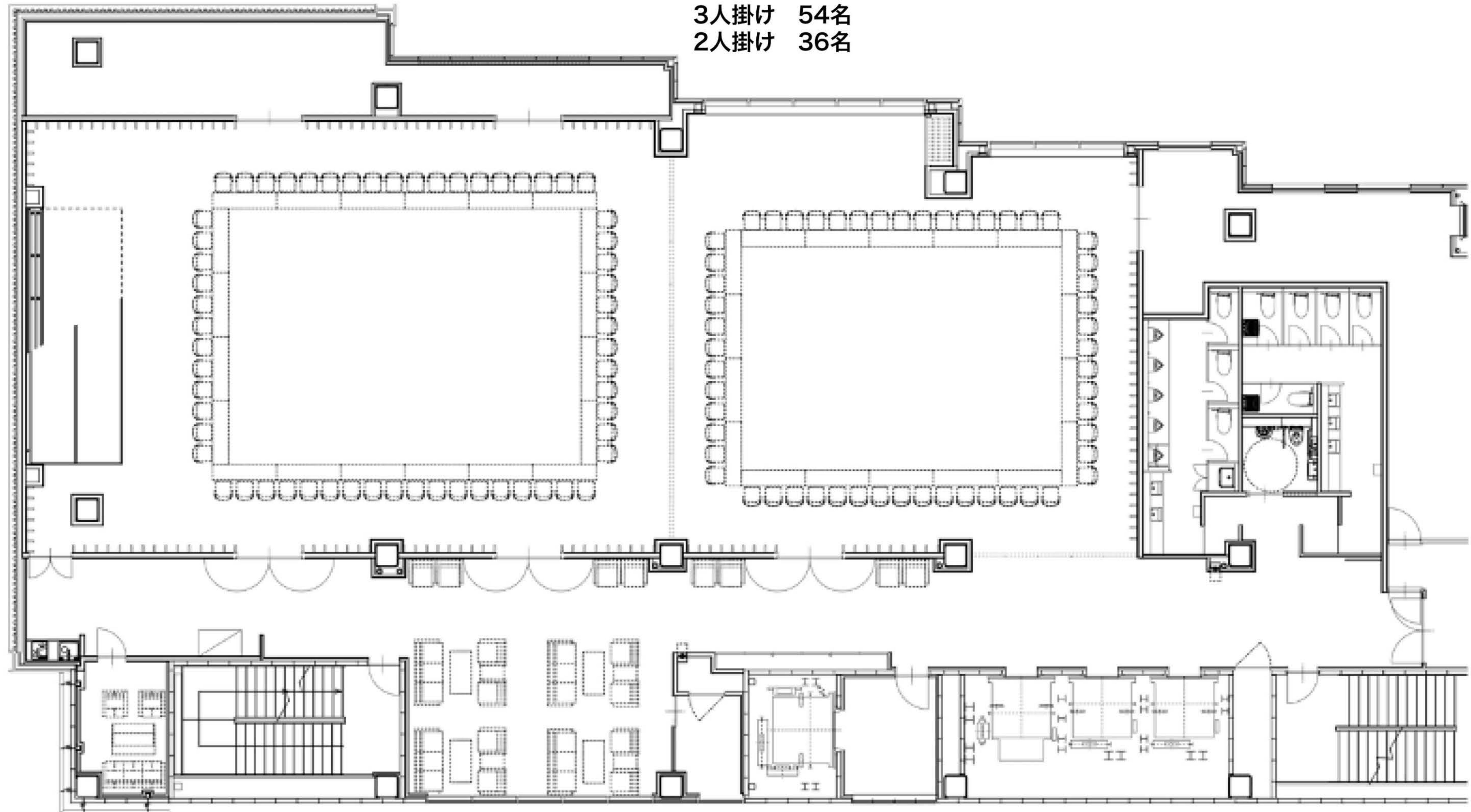
# 10F ホールAB分割 口の字形式レイアウトイメージ

10階 ホールA(225㎡・68坪)

3人掛け 60名  
2人掛け 40名

10階 ホールB(163㎡・49坪)

3人掛け 54名  
2人掛け 36名



# 10FホールAB一体 パーティ形式レイアウトイメージ

10階 ホールAB (388㎡・117坪)

- ホールAB 着席 152名
- ホールA 着席 80名
- ホールB 着席 56名

